



TPV INTÉGRÉS

www.ares.com



MOBILITÉ



KIOSKS



PANELS PC



IMPRIMANTES



AFFICHAGE



PÉRIPHÉRIQUES

AURES
TOUCH THE DIFFERENCE

KOLARIS

solution kiosk clé en main

Modulaire et évolutive

La borne **KOLARIS** existe en version « standalone » (posée sur son pied) ou murale ; elle intègre des sous-ensembles performants comme le système tactile YUNO Kiosk 21,5" en mode portrait, un système d'impression de reçus ainsi qu'un terminal de paiement (plusieurs références sont disponibles au choix, Worldline, Ingenico ou Verifone).

Ce kiosk peut accepter les paiements en liquide grâce à son lecteur/accepteur de billets, ainsi que les tickets-restaurants, les coupons de réduction, etc. Il peut être également équipé d'un distributeur de cartes.

Associée à des plateformes logicielles verticales, KOLARIS s'adapte à de nombreux commerces, à la restauration collective et à la distribution automatique (DA) : réservation et prise de commande, aide à l'achat et à la vente, gestion des abonnements et des opérations de fidélisation clients, gestion de l'intégralité des transactions et des opérations de caisse sont ainsi assurées.



TOUCH THE DIFFERENCE

KOLARIS

Ecran en mode portrait

Lecteur / accepteur de billets, de tickets restaurants et de coupons

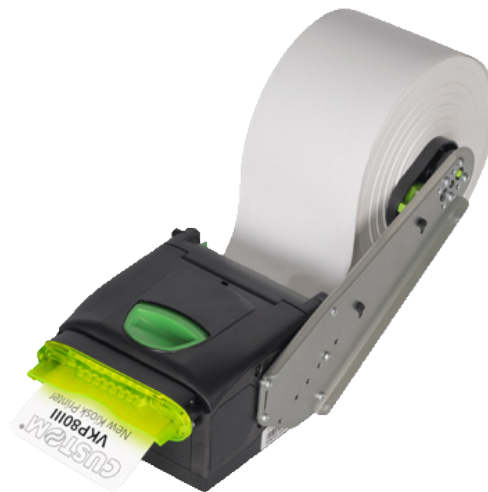
Distributeur de cartes

Terminal de paiement autonome

Imprimante thermique 80 mm

Lecteur codes-bares 2D (en option)

Socle fixable au sol (option)



SYSTÈME YUNO KIOSK - 21,5"

Processeur	i5-5350U ou i3 -5010U Broadwell ou Intel Bay Trail J1900
Mémoire	DDR3 SODIMM 4 Go standard (jusqu'à 8 Go)
SSD	2,5" 128 Go (2 emplacements)
LCD	21" TFT (1920 x 1080)
Ecran Tactile	Ecran plat sans bord - dalle capacitive projetée (PCAP)

AUTRES SYSTÈMES

Scanner 2D	Honeywell CF3680
Imprimante	imprimante thermique 80mm
Distributeur de cartes	pour cartes de fidélité par exemple (en option)
Lecteur accepteur de billets	Module spécial (en option) pour billets, tickets restaurant, coupons etc

ENTRÉES-SORTIES

Séries	4 ports série (+ alimentation 5/12 V pour COM3 / COM4)
USB	5 ports USB 2.0 + 1 USB 3.0 (version J1900) 4 ports USB 2.0 + 2 USB 3.0 (versions i5 et i3)
LAN	10/100/1000 Base-T

TPA & TPE

Worldline	Valina / Yoneo
Ingenico	LANE 5000 / iSelf
Verifone	P400, VX 820

DIVERS

CEM	CE Directive CEM 2014/30/EU (Classe B)
Sécurité	CE Directive BT 2014/35/EU (+CB Report)
Température de fonctionnement	5 - 35° C
Façade	résistante aux projections d'eau et à la poussière IP54
Coloris	noir et blanc (autres couleurs sur commande supérieure 100 pcs)
Dimensions (L x H x P)	615 x 840 x 233 cm (21,5")
Poids	38 kg sans pied
OS compatibles	Windows 10 IoT Enterprise, Linux

Photos et informations non contractuelles, sujettes à modifications sans préavis - © AURES - 2020-2